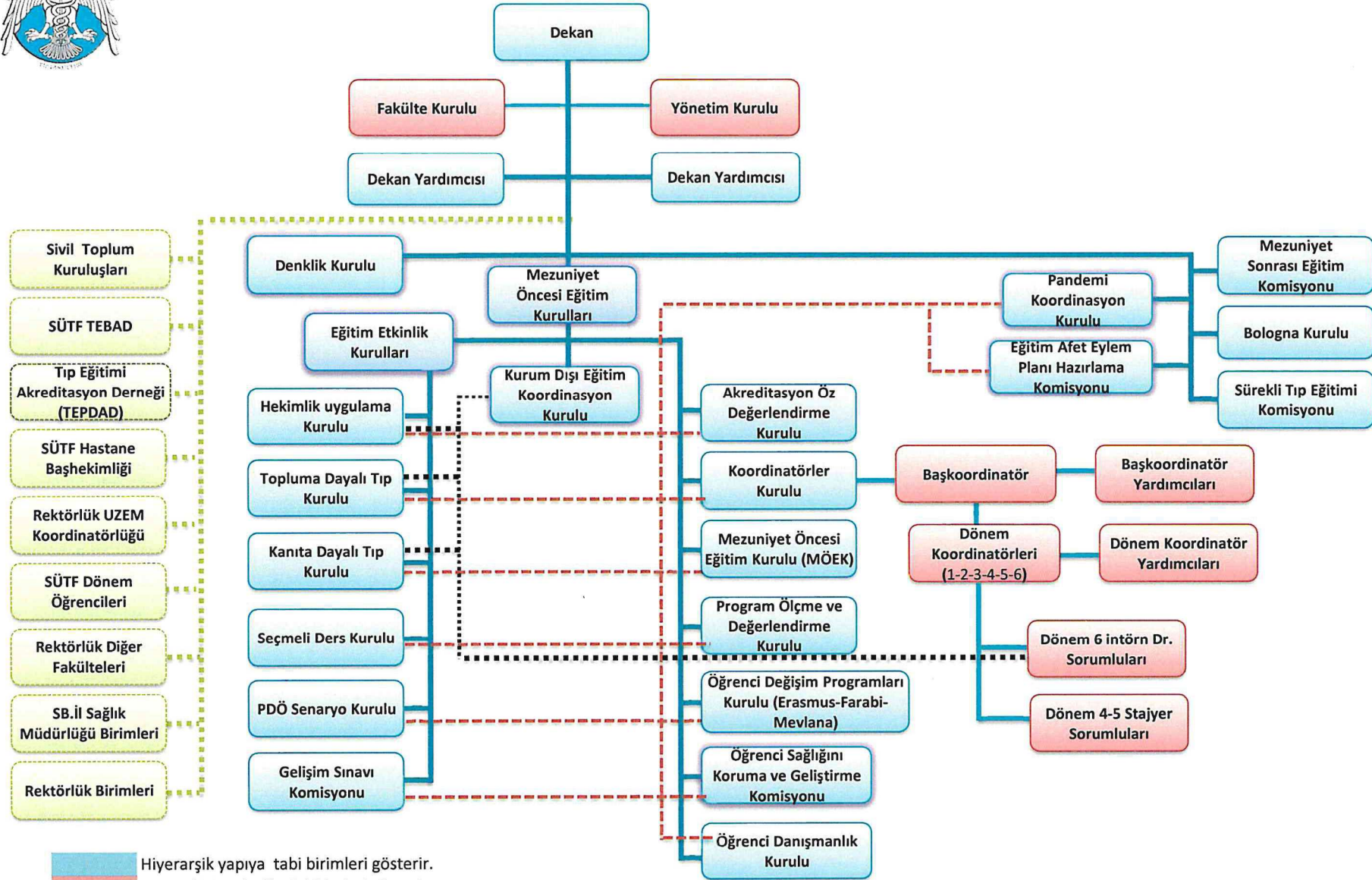




SELÇUK ÜNİVERSİTESİ TIP FAKÜLTESİ EĞİTİM YÖNETİMİ (MEZUNİYET ÖNCESİ) ŞEMASI - 3



Hiyerarşik yapıya tabi birimleri gösterir.

Bir üst birime bağlı alt birimleri gösterir.

Kurulların eşgüdüm içinde çalışma sistematığı ve matris yapısı:

— Yatay Düz Çizgiler Birimin aynı seviyede bölümsel yapıda olduğunu gösterir.

— Dikey Düz Çizgiler Birimin hiyerarşik bir düzende fonksiyonel yapıda olduğunu gösterir.

- - - Yatay ve Dikey Noktalı Çizgiler Birimin matris bir yapıda (aralarında iletişim ve kaynak paylaşımı) olduğunu gösterir. Kurul Başkanı ile uzmanlık bölümleri arasında astlık-üstlük ilişkisi yoktur.

... Hiyerarşik yapı dışında bilgi alışverişi yapılan paydaş kurumu /birimi gösterir.

..... Hiyerarşik yapı dışında kurulların dış kurumlarla koordinasyon ilişkisini gösterir.

Dok.No: STF-ORG-02

Rev.No: 09

Rev.Tarihi: 10.6.2021

Onaylayan: Dekan

Prof. Dr. Yavuz SELVİ
Dekan